

## QuickBlock™ Western封闭液

产品编号	产品名称	包装
P0252	QuickBlock™ Western封闭液	100ml

### 产品简介:

- 碧云天生产的QuickBlock™ Western封闭液(QuickBlock™ Blocking Buffer for Western Blot)是最新一代的快速高效Western封闭液, 总体效果显著优于传统的基于BSA(牛血清白蛋白)、脱脂奶粉、酪蛋白(Casein)等的封闭液及国外同类产品, 主要用于Western blot (WB)实验中PVDF膜或硝酸纤维素膜(nitrocellulose membrane, NC膜)的封闭, 也可以用于Western实验中一抗或二抗的稀释。
- QuickBlock™ Western封闭液**快速高效**。封闭时间通常仅需5-15分钟, 并且和BSA、脱脂奶粉、酪蛋白等传统的Western封闭液以及国外同类的快速封闭液相比, 显示出更强的信噪比(参考图1)。
- QuickBlock™ Western封闭液封闭后**背景极低**。本封闭液不含血清和白蛋白, 确保极高的信噪比。
- QuickBlock™ Western封闭液**兼容性好**, 兼容辣根过氧化物酶(Horseradish peroxidase, HRP)、碱性磷酸酶(Alkaline phosphatase, AP)和生物素标记的二抗。本产品中添加了不影响HRP和AP活性的防腐剂, 不会干扰HRP或AP标记二抗的检测。同时本产品不含生物素, 不会干扰基于生物素的检测。
- QuickBlock™ Western封闭液**使用便捷**。本产品无需添加任何额外的试剂, 可以直接用于印迹膜的封闭。
- 本产品与BSA及国外同类产品的封闭效果对比参见图1。在相同样品和实验条件下, 仅封闭液及封闭时间存在如下图所示的差异时, 碧云天的QuickBlock™ Western封闭液封闭后的整体背景明显低于BSA封闭后的背景, 而且目的条带亮度明显高于国外同类品牌产品。

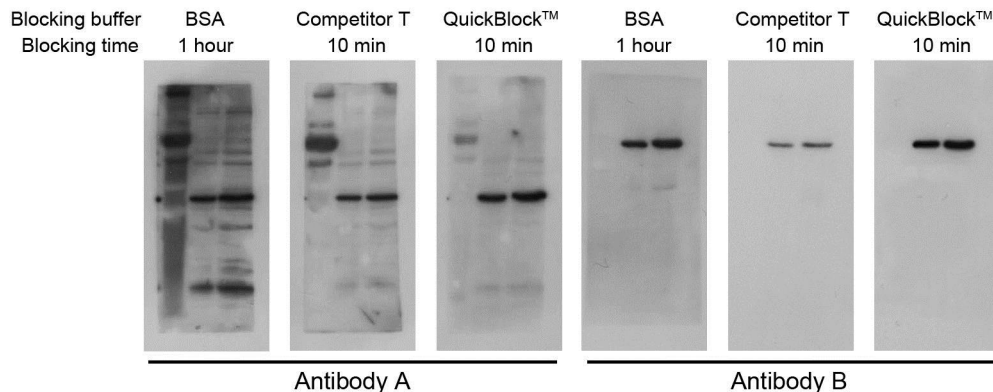


图1. QuickBlock™ Western封闭液与BSA及国外同类产品的封闭效果比较。每组实验从左到右依次为: 5 $\mu$ l蛋白Marker, 2.5 $\mu$ g蛋白量的HeLa细胞裂解液, 5 $\mu$ g蛋白量的HeLa细胞裂解液。请注意对于Antibody A, QuickBlock™封闭液比BSA和国外同类产品具有更低的背景, 并且和国外同类产品相比信号明显更强。对于Antibody B, QuickBlock™封闭液比BSA具有更低的背景, 和国外同类产品相比信号明显更强。实际实验结果会因样品、抗体、实验条件等的不同而存在差异, 图中数据仅供参考。

- 关于不同封闭液比较和选择, 请参考碧云天的相关网页: <http://www.beyotime.com/support/blocking-buffer.htm>。
- 按照每张膜封闭需要5-10ml QuickBlock™ Western封闭液计算, 一个包装的本产品可以封闭10-20张膜。

### 包装清单:

产品编号	产品名称	包装
P0252	QuickBlock™ Western封闭液	100ml
—	说明书	1份

### 保存条件:

4°C保存, 一年有效。长期不使用可以-20°C保存。

### 注意事项:

- 通常本产品用于PVDF膜及NC膜时的封闭时间为5-15分钟。对于一些背景非常高的抗体, 可以尝试将封闭时间延长为30-60分钟。此外, 如有特殊需要, 也完全可以4°C封闭过夜。
- 由于没有任何一种封闭液是适用于所有实验体系的, 因此对于一些特殊的实验, 可能需要根据具体情况考虑使用其它更合

适的封闭液。

- 取放PVDF膜和NC膜应使用平头镊子，并轻轻夹取其边角，操作过程须避免膜表面产生划痕、折痕或压痕等痕迹。
- PVDF膜一经浸润和活化，需一直保持湿润，根据Western进行到的具体步骤可放置于western转膜液或洗涤液等适当溶液中，否则可能会产生难以封闭的异常背景。
- 为进一步提高信噪比，推荐同时使用QuickBlock™ Western一抗稀释液(P0256)和QuickBlock™ Western二抗稀释液(P0258)进行一抗及二抗的稀释。
- 本产品仅限于专业人员的科学研究用，不得用于临床诊断或治疗，不得用于食品或药品，不得存放于普通住宅内。
- 为了您的安全和健康，请穿实验服并戴一次性手套操作。

#### 使用说明：

1. 完成转膜后，用Western洗涤液洗涤印迹膜1-2分钟。
2. 根据膜的大小，在平皿或者其它适当容器中倒入一定体积的QuickBlock™ Western封闭液，确保封闭液后续能充分覆盖膜即可。对于常规的western，一张约6.6×8.5cm的膜推荐使用约10ml左右的封闭液。
3. 用平头镊夹住膜的一角，将膜放置在QuickBlock™ Western封闭液中，使封闭液完全浸没膜，置于水平摇床上封闭约10分钟(通常5-15分钟均可；经多种抗体的测试封闭10分钟的效果很多时候会显著优于常规的BSA封闭1小时的效果)。
4. 封闭后的膜即可用于一抗孵育等后续实验。详细的Western操作可以参考如下的相关网页：  
<http://www.beyotime.com/support/western.htm>。

#### 相关产品：

产品编号	产品名称	包装
P0220	Quickblock™封闭液(PBS)	100ml
P0222	Quickblock™封闭液(PBSTw)	100ml
P0226	Quickblock™封闭液(PBSTx)	100ml
P0228	Quickblock™封闭液(TBS)	100ml
P0231	Quickblock™封闭液(TBSTw)	100ml
P0233	Quickblock™封闭液(TBSTx)	100ml
P0235	Quickblock™封闭液(10X)	100ml
P0252	QuickBlock™ Western封闭液	100ml
P0256	QuickBlock™ Western一抗稀释液	100ml
P0258	QuickBlock™ Western二抗稀释液	100ml
P0260	QuickBlock™免疫染色封闭液	100ml
P0262	QuickBlock™免疫染色一抗稀释液	100ml
P0265	QuickBlock™免疫荧光染色二抗稀释液	100ml
P0267	QuickBlock™免疫组化染色二抗稀释液	100ml

Version 2016.12.06