

## QuickBlock™封闭液(TBSTx)

产品编号	产品名称	包装
P0233	QuickBlock™封闭液(TBSTx)	100ml

### 产品简介:

- 碧云天生产的QuickBlock™封闭液(QuickBlock™ Blocking Buffer)是最新一代的快速高效封闭液, 总体效果显著优于传统的基于BSA(牛血清白蛋白)、脱脂奶粉、酪蛋白(Casein)等的封闭液及国外同类产品, 可以用于Western blot (WB)、Immunofluorescence (IF)、Immunohistochemistry (IHC)、Immunocytochemistry (IC)等实验中的封闭、一抗或二抗的稀释。本产品配制在含有适当浓度Triton X-100的TBS (TBSTx)中。
- QuickBlock™封闭液**快速高效**。封闭时间通常仅需5-15分钟, 并且和BSA、脱脂奶粉、酪蛋白等传统封闭液以及国外同类的快速封闭液相比, 显示出更强的信噪比(参考图1)。
- QuickBlock™封闭液封闭后**背景极低**。本封闭液不含血清和白蛋白, 确保极高的信噪比。
- QuickBlock™封闭液**兼容性好**, 兼容辣根过氧化物酶(Horseradish peroxidase, HRP)、碱性磷酸酶(Alkaline phosphatase, AP)和生物素标记的二抗。本产品中添加了不影响HRP和AP活性的防腐剂, 不会干扰HRP或AP标记二抗的检测。同时本产品不含生物素, 不会干扰基于生物素的检测。
- QuickBlock™封闭液**使用便捷**。本产品配制在TBSTx中, 可以直接用于封闭、一抗或二抗的稀释等相关实验。
- 本产品与BSA及国外同类产品的封闭效果对比参见图1。在相同样品和实验条件下, 仅封闭液及封闭时间存在如下图所示的差异时, 碧云天的QuickBlock™封闭液封闭后的整体背景明显低于BSA封闭后的背景, 而且目的条带亮度明显高于国外同类产品品牌产品。

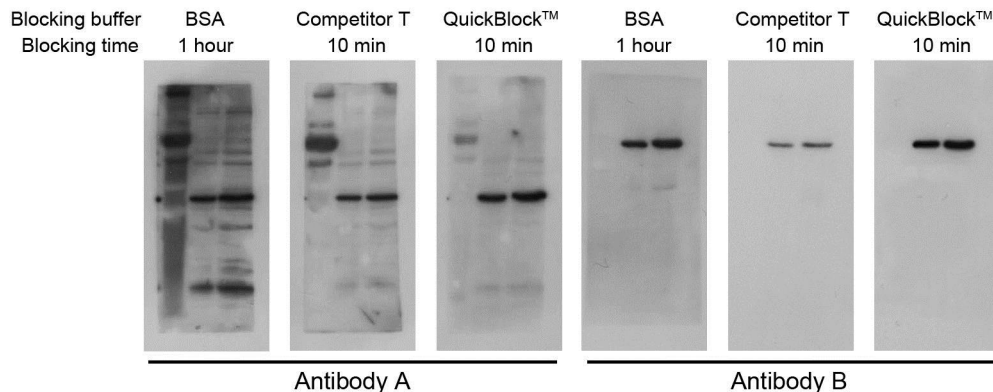


图1. QuickBlock™封闭液与BSA及国外同类产品的封闭效果比较。每组实验从左到右依次为: 5 $\mu$ l蛋白Marker, 2.5 $\mu$ g蛋白量的HeLa细胞裂解液, 5 $\mu$ g蛋白量的HeLa细胞裂解液。请注意对于Antibody A, QuickBlock™封闭液比BSA和国外同类产品具有更低的背景, 并且和国外同类产品相比信号明显更强。对于Antibody B, QuickBlock™封闭液比BSA具有更低的背景, 和国外同类产品相比信号明显更强。实际实验结果会因样品、抗体、实验条件等的不同而存在差异, 图中数据仅供参考。

- 关于不同封闭液的比较和选择, 请参考碧云天的相关网页: <http://www.beyotime.com/support/blocking-buffer.htm>。
- 按照每张膜封闭需要5-10ml QuickBlock™封闭液计算, 一个包装的本产品可以封闭10-20张膜。

### 包装清单:

产品编号	产品名称	包装
P0233	QuickBlock™封闭液(TBSTx)	100ml
—	说明书	1份

### 保存条件:

4°C保存, 一年有效。长期不使用可以-20°C保存。

### 注意事项:

- 本产品推荐仅使用一次, 重复使用可能会导致封闭效果下降。但对于一些信噪比很高的一抗, 例如一些内参抗体, 本封闭液可以重复使用2-3次。回收的封闭液请勿与未使用过的封闭液混合。
- 通常本产品用于PVDF膜及NC膜时的封闭时间为5-15分钟。对于一些背景非常高的抗体, 可以尝试将封闭时间延长为30-60分钟。此外, 如有特殊需要, 也完全可以4°C封闭过夜。

- 由于没有任何一种封闭液是适用于所有实验体系的，因此对于一些特殊的实验，可能需要根据具体情况考虑使用其它更合适的封闭液。
- 取放PVDF膜和NC膜应使用平头镊子，并仅轻轻夹取其边角，操作过程须避免膜表面产生划痕、折痕或压痕等痕迹。
- PVDF膜一经浸润和活化，需一直保持湿润，根据Western进行到的具体步骤可放置于western转膜液或洗涤液等适当溶液中，否则可能会产生难以封闭的异常背景。
- 本产品仅限于专业人员的科学研究用，不得用于临床诊断或治疗，不得用于食品或药品，不得存放于普通住宅内。
- 为了您的安全和健康，请穿实验服并戴一次性手套操作。

## 使用说明：

### 1. Western Blot中膜的封闭

- a. 完成转膜后，用Western洗涤液洗涤蛋白膜1-2分钟。
- b. 根据膜的大小，在平皿或者其它适当容器中倒入一定体积的QuickBlock™封闭液(TBSTx)，确保封闭液后续能充分覆盖膜即可。对于常规的western，一张约6.6×8.5cm的膜推荐使用约10ml左右的封闭液。
- c. 用平头镊夹住膜的一角，将膜放置在QuickBlock™封闭液(TBSTx)中，使封闭液完全浸没膜，置于水平摇床上封闭约10分钟(通常5-15分钟均可；经多种抗体的测试封闭10分钟的效果很多时候会显著优于常规的BSA封闭1小时的效果)。
- d. 封闭后的膜即可用于一抗孵育等后续实验。详细的Western操作可以参考如下的相关网页：  
<http://www.beyotime.com/support/western.htm>。

### 2. IF、IHC等实验的封闭

按照相关实验步骤，直接用QuickBlock™封闭液(TBSTx)替换传统封闭液即可，一般封闭时间可以缩短至10分钟(在碧云天测试过的多个一抗中，封闭10-20分钟的效果无明显差别，封闭10分钟的效果等同于或显著优于常规的封闭方法)。

## 相关产品：

产品编号	产品名称	包装
P0220	Quickblock™封闭液(PBS)	100ml
P0222	Quickblock™封闭液(PBSTw)	100ml
P0226	Quickblock™封闭液(PBSTx)	100ml
P0228	Quickblock™封闭液(TBS)	100ml
P0231	Quickblock™封闭液(TBSTw)	100ml
P0233	Quickblock™封闭液(TBSTx)	100ml
P0235	Quickblock™封闭液(10X)	100ml
P0252	QuickBlock™ Western封闭液	100ml
P0256	QuickBlock™ Western一抗稀释液	100ml
P0258	QuickBlock™ Western二抗稀释液	100ml
P0260	QuickBlock™免疫染色封闭液	100ml
P0262	QuickBlock™免疫染色一抗稀释液	100ml
P0265	QuickBlock™免疫荧光染色二抗稀释液	100ml
P0267	QuickBlock™免疫组化染色二抗稀释液	100ml

## 使用本产品的文献：

1. Peng W, Liu YJ, Hu MB, Yan D, Gao YX, Wu CJ. Using the "target constituent removal combined with bioactivity assay" strategy to investigate the optimum arecoline content in charred areca nut. Sci Rep. 2017 Jan 5;7:40278.

Version 2017.03.06